

## Příloha ke zřizovací listině

### Movítý majetek předaný k hospodaření 11. školní jídelně Plzeň, Baarova 31, příspěvkové organizaci, IČ 49777696

Plzeň, statutární město vydává na základě usnesení Zastupitelstva města Plzně č. 408 ze dne 6. 9. 2018 tuto aktualizovanou přílohu ke zřizovací listině.

Plzeň, statutární město předává k hospodaření 11. školní jídelně Plzeň, Baarova 31, příspěvkové organizaci níže uvedený městský movítý majetek nezbytně nutný pro výkon činností, které vyplývají ze zřizovací listiny.

Hodnota majetku v pořizovacích cenách k 30. 6. 2018 činí:

Dlouhodobý hmotný majetek	15 016 809,69 Kč
Dlouhodobý drobný hmotný majetek	4 322 469,75Kč
Dlouhodobý drobný nehmotný majetek	22 165,20 Kč
Umělecká díla a předměty	0,00 Kč

Tato příloha nabývá účinnosti dnem podpisu a plně nahrazuje přílohu na svěřením movitého majetku ze dne 6. 12. 2017.

V Plzni dne

12 -10- 2018



Bc. Eva Herinková  
náměstkyně primátora  
na základě plné moci primátora MP  
ze dne 7. 11. 2014

## Příloha ke zřizovací listině

### Nemovitý majetek předaný k hospodaření 11. školní jídelně Plzeň, Baarova 31, příspěvkové organizaci, IČ 49777696

Plzeň, statutární město vydává na základě usnesení Zastupitelstva města Plzně č. 408 ze dne 6. 9. 2018 tuto aktualizovanou přílohu A ke zřizovací listině.

Plzeň, statutární město předává k hospodaření 11. školní jídelně Plzeň, Baarova 31, příspěvkové organizaci níže uvedený městský nemovitý majetek nezbytně nutný pro výkon činností, které vyplývají ze zřizovací listiny.

Hodnota majetku v pořizovacích cenách k 30. 6. 2018 činí v Kč:

**7 736 261,73 Kč**

#### Budovy a stavby

Budova - část obce, č. pop., adresa	Katastrální území	Na pozemku parc.č.	Využití budovy dle skutečnosti	Poznámka	Pořizovací cena
Jižní předměstí, č.p. 2563, Baarova 29	Plzeň	12914	objekt občanské vybavenosti - školní jídelna		6 217 559,49 Kč

Celkem za budovy a stavby

**6 217 559,49 Kč**

#### Pozemky

Katastrální území	Parcelní číslo	Upřesnění	Využití parcely dle skutečnosti	Poznámka	Pořizovací cena
Plzeň	12914		zastavěná plocha a nádvoří - školní jídelna		1 518 702,24 Kč

Celkem za pozemky

**1 518 702,24 Kč**

Nemovitosti jsou svěřovány se všemi stavebními úpravami, jakož i se všemi porosty.

Tato příloha nabývá účinnosti dnem podpisu a plně nahrazuje přílohu na svěření nemovitého majetku ze dne 6. 12. 2017.

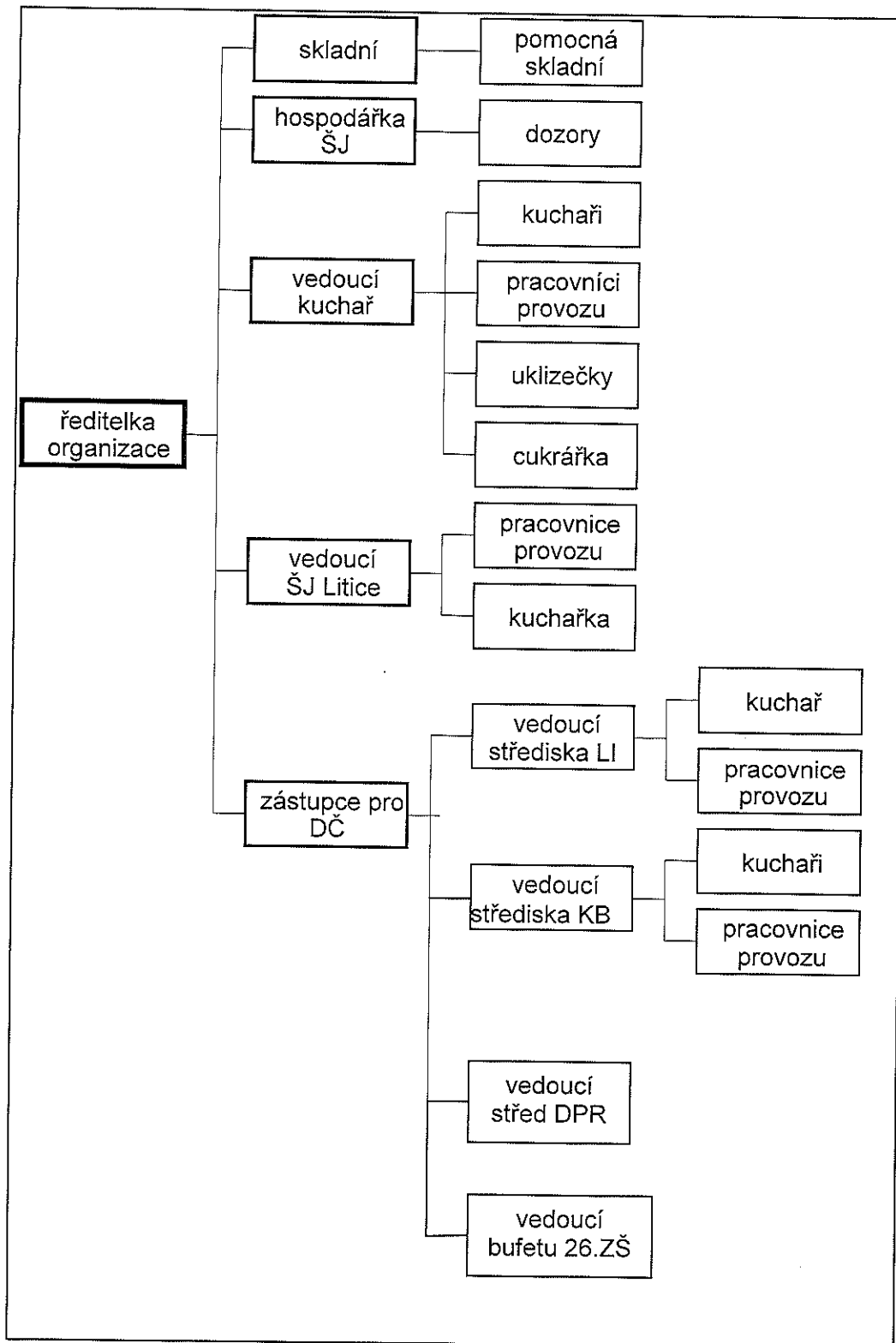
V Plzni dne

**12 -10- 2018**

Bc. Eva Herinková  
náměstkyně primátora  
na základě plné moci primátora MP  
ze dne 7. 11. 2014



### 14 PŘÍLOHA Č.1: ORGANIZAČNÍ SCHEMA ORGANIZACE



DOKUMENTY  
VÝROČNÍ ZPRÁVA

15) DOPLNIT.

VOY. ZVEE. INFORMACE

ÚČETNÍ ROK 2017 / 2018 JAKO TOTOŽNÉ

**11.školní jídelna Plzeň, příspěvková organizace, Baarova 31, 301 00 Plzeň**

KOP:2

**Výroční zpráva v oblasti poskytování informací dle zákona č. 106/1999 Sb. Za rok 2016**

2017

2018

Počet podaných žádostí o informace	žádné
Počet vydaných rozhodnutí o odmítnutí žádosti	žádné
Počet podaných odvolání proti rozhodnutí	žádné
Opis podstatné části každého rozsudku soudu	žádné
Výčet poskytnutých výhradních licencí	žádné
Počet stížností, důvody jejich podání a stručný popis způsobu jejich vyřízení	žádné

3.1.2017

Jaromíra Královcová  
ředitelka organizace

VYTVORIT KOP 3.1.2018  
- 4 - 3.1.2019